

AGREGAT DO UZDATNIANIA OLEJU TYPU UZO



Zastosowanie:

- uzdatnianie oleju transformatorowego w czasie jednorazowego lub wielokrotnego przebiegu,
- suszenie urządzeń elektrycznych poprzez obiegowe płukanie gorącym olejem.
- uzdatnianie oleju podczas pracy transformatorów

Podczas procesu uzdatniania usuwane są z oleju następujące zanieczyszczenia:

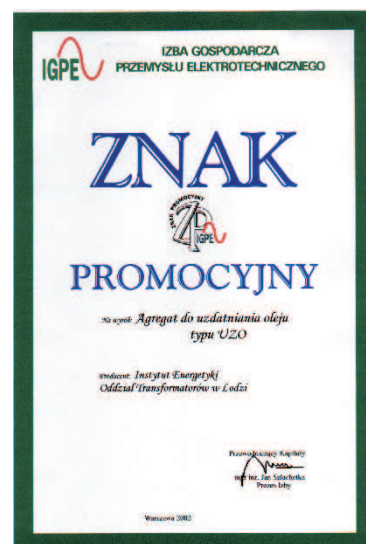
- zanieczyszczenia stałe,
- rozpuszczona woda,
- rozpuszczone gazy.

Filtracja.

Olej oczyszczany jest zgrubnie przez filtr wstępny zamontowany na wlocie do instalacji. Drugi filtr wyposażony w wymienne, łatwe do wymiany wkłady przeznaczony jest do filtracji dokładnej.

Usuwanie wody i gazów.

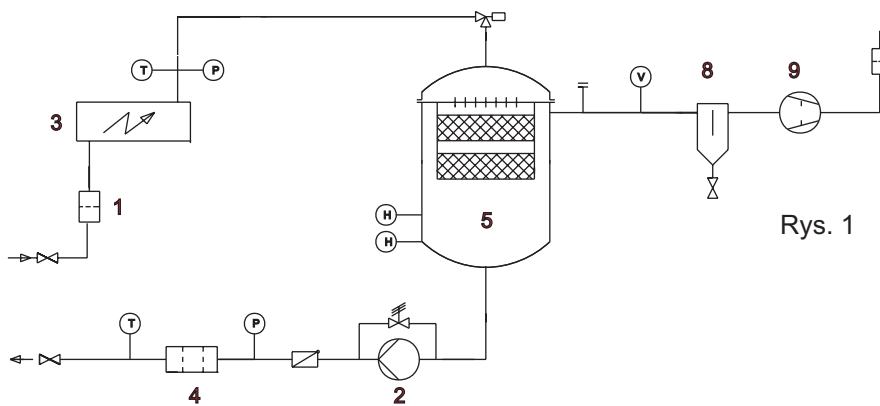
Wstępnie olej podgrzany jest do odpowiedniej temperatury w nagrzewnicy elektrycznej, a następnie przepompowany do próżniowej kolumny odgazowującej. Para wodna oraz gazy wydzielające się z oleju są odprowadzane przez pompę próżniową. Specjalna konstrukcja górnej części kolumny próżniowej zapewnia efektywne odgazowanie, a w rezultacie bardzo dobre właściwości dielektryczne uzdatnionego oleju.



INSTYTUT ENERGETYKI
ZAKŁAD TRANSFORMATORÓW
ul. Dąbrowskiego 113
93 - 208 Łódź

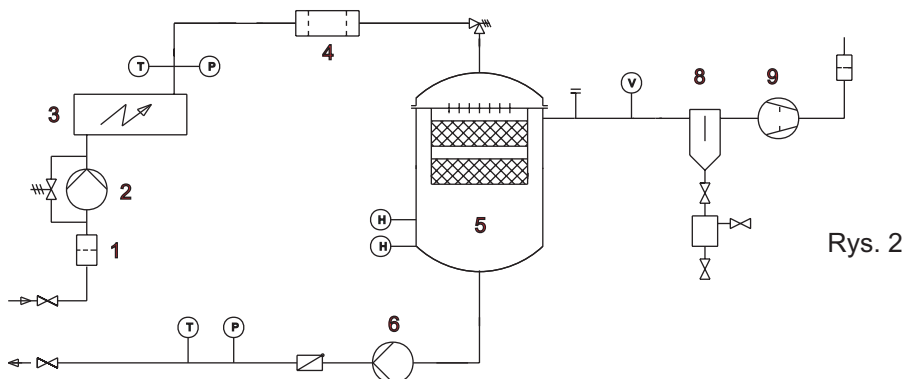
Telefon: +48(42) 203 56 30
Telefax: +48(42) 203 56 31
e-mail: kontakt@ienot.com.pl
<http://www.ienot.com.pl>

Wyszczególnienie	UZO 250/500	UZO 500/1000	UZO 1000/2000	UZO 2000/4000	UZO 3000/6000
Wydajność uzdatniania	250 l/h	500 l/h	1000 l/h	2000 l/h	3000 l/h
Wydajność w czasie suszenia obiegowego transformatora	500 l/h	1000 l/h	2000 l/h	4000 l/h	6000 l/h
Resztkowa zawartość wody - po 1 cyklu uzdatniania - po 3 cyklach	< 10 ppm < 5 ppm	< 10 ppm < 5 ppm	< 10 ppm < 5 ppm	< 10 ppm < 5 ppm	< 10 ppm < 5 ppm
Resztkowa zawartość gazów - po 1 cyklu uzdatniania - po 3 cyklach	< 1 Vol% < 0,5 Vol%	< 1 Vol% < 0,5 Vol%	< 1 Vol% < 0,5 Vol%	< 1 Vol% < 0,5 Vol%	< 0,5 Vol% < 0,2 Vol%
Próżnia końcowa	< 1 mbar	< 1 mbar	< 1 mbar	< 1 mbar	< 0,2 mbar
Dokładność filtrowania	5 μm	5 μm	5 μm	5 μm	5 μm
Wymiary zewnętrzne:					
szerokość	980 mm	1000 mm	1270 mm	1270 mm	1480 mm
długość	1360 mm	1380 mm	1860 mm	1860 mm	2250 mm
wysokość	1900 mm	1900 mm	1960 mm	1960 mm	1950 mm
Waga	350 kg	420 kg	450 kg	1300kg	2100kg
Schemat instalacji	Rys. 1	Rys. 1	Rys. 2	Rys. 2	Rys. 3

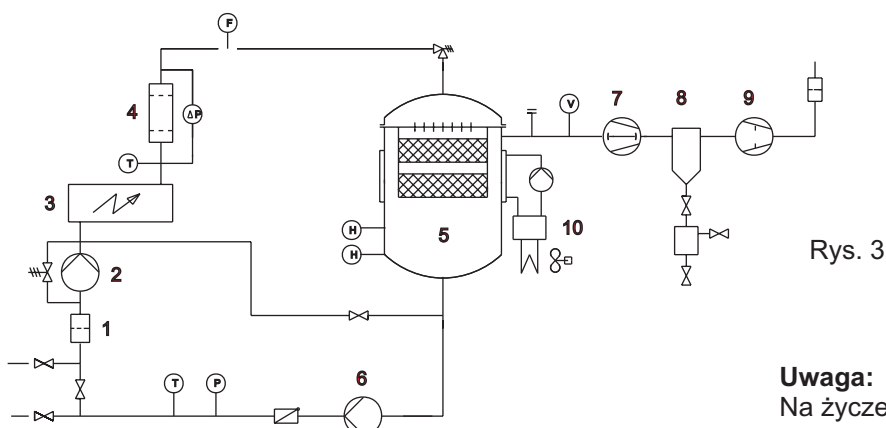


Rys. 1

1. Filtr wstępny,
2. Pompa olejowa, śrubowa,
3. Nagrzewnica,
4. Filtr dokładny,
5. Kolumna próżniowa,
6. Pompa olejowa, wirowa,
7. Pompa próżniowa Rootsa,
8. Separator,
9. Pompa próżniowa wstępna.
10. System chłodzenia,
11. Urządzenie do pomiaru zawartości wody i gazów (opcja)



Rys. 2



Rys. 3

Uwaga:
Na życzenie wykonujemy wersję specjalną.